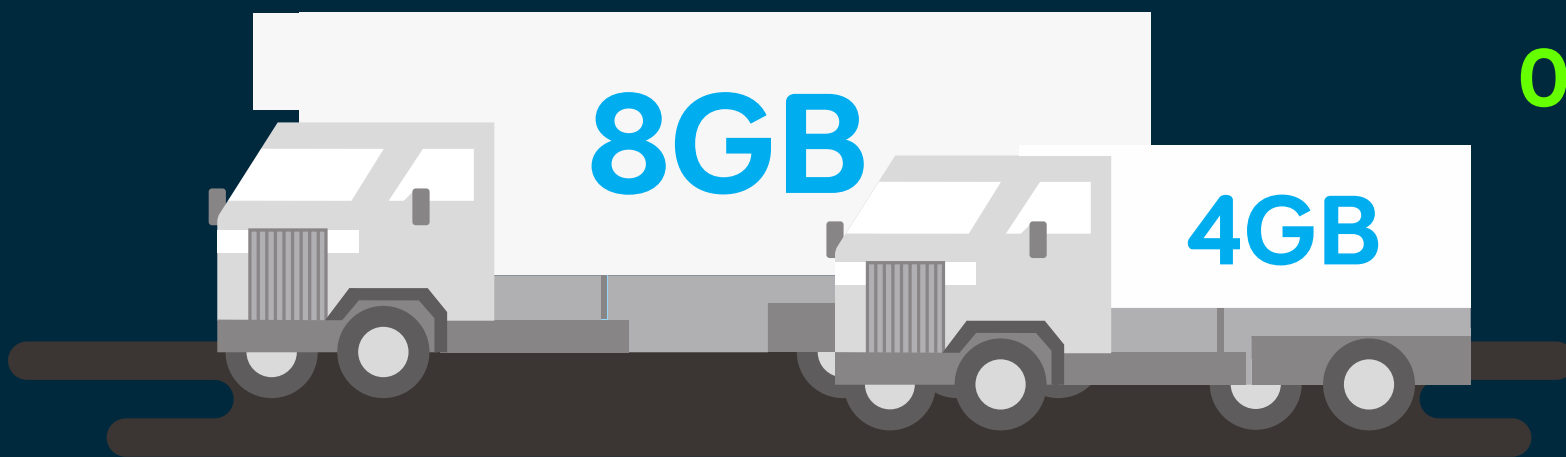


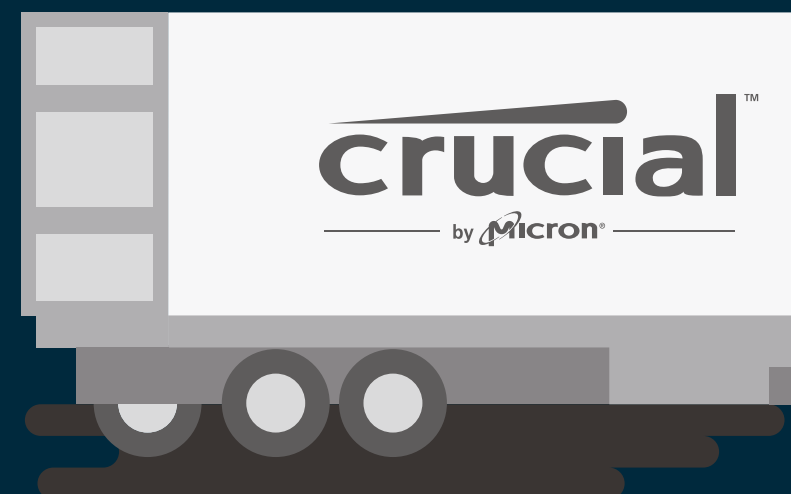
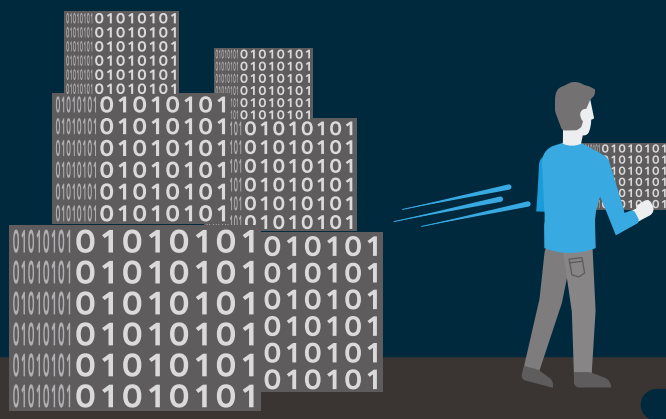
SPEICHERDICHTE UND -GESCHWINDIGKEIT ANSCHAULICH ERKLÄRT

Um die Beziehung zwischen der Speicherdichte eines Computers und der Speichergeschwindigkeit zu verstehen, kann man sich den Umzug aus einem Haus in ein anderes vorstellen.

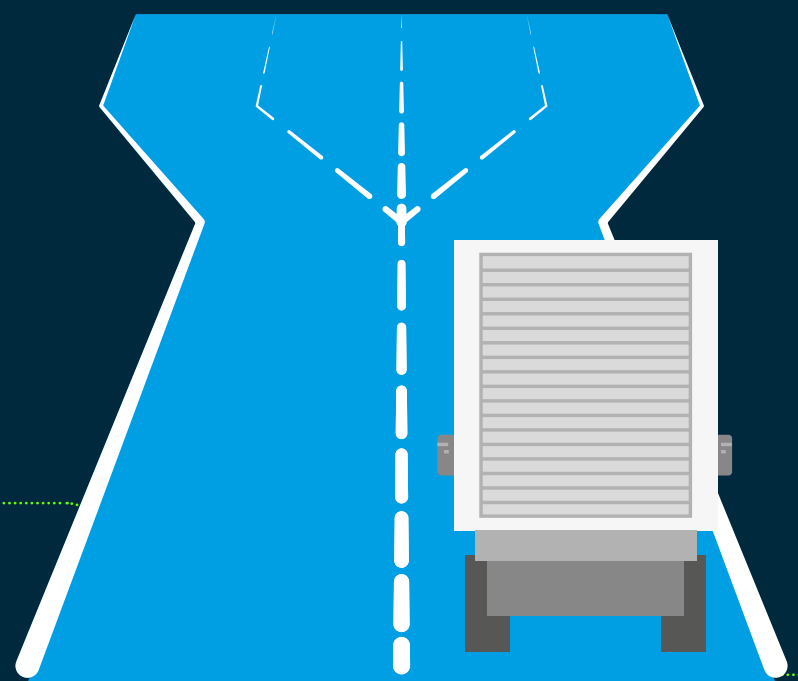


01 Die **Speicherdichte** ist mit der Größe des Umzugswagens vergleichbar – je größer, desto mehr Kisten und Möbel lassen sich hineinpacken.

02 Die **Speichergeschwindigkeit** ist vergleichbar mit der Geschwindigkeit, mit der die Möbelpacker die Kisten und Möbel im Umzugswagen be- und entladen.



03 Die Straßen, die Anzahl der Fahrspuren und die Geschwindigkeitsbegrenzungen, auf denen der Umzugswagen fährt, ähneln den Beschränkungen der CPU, des Motherboards und anderer Komponenten Ihres Computers.



04 Die Steigerung der Größe des Umzugswagens und der Geschwindigkeit der Möbelpacker macht den Umzug schneller und bequemer, und die Vorteile beider sind spürbar, wenn es mehr Umzugsgut gibt.



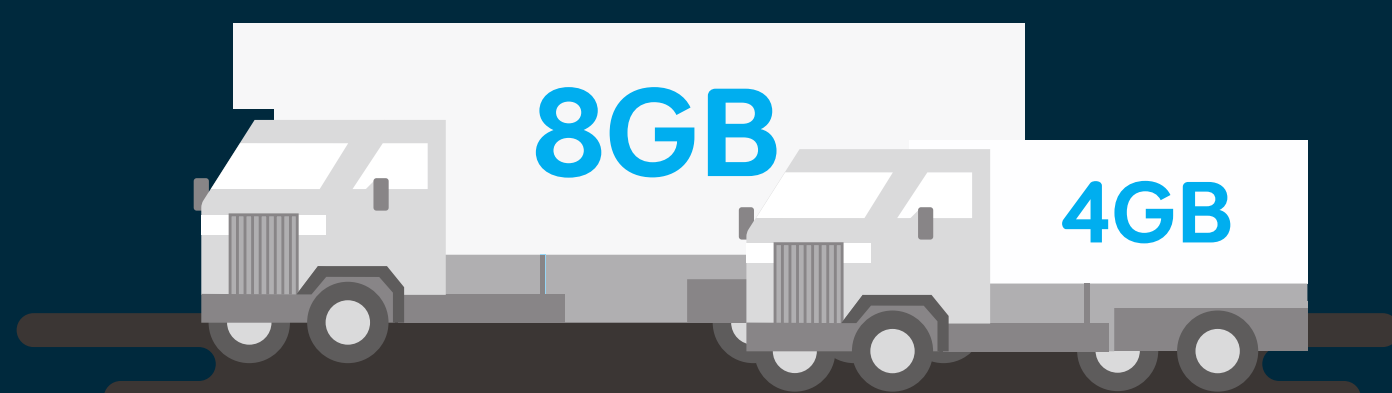
In dieser Analogie sind ein größerer Umzugswagen und schnellere Möbelpacker sehr hilfreich, aber es ist am wichtigsten, alles, was Sie brauchen, zuerst in den Umzugswagen gepackt zu haben (Speicherdichte), damit die Möbelpacker (Speichergeschwindigkeit) dann ihre Arbeit effizienter erledigen können.

©2018 Micron Technology, Inc. Alle Rechte vorbehalten. Informationen, Produkte und/oder Spezifikationen können ohne Vorankündigung geändert werden. Weder Crucial noch Micron Technology, Inc. ist für Auslassungen oder Fehler in Texten oder Bildern verantwortlich. Micron, das Micron-Logo, Crucial und das Crucial-Logo sind Markenzeichen oder eingetragene Markenzeichen von Micron Technology, Inc. Alle anderen Marken sind Eigentum ihrer jeweiligen Rechtsinhaber.

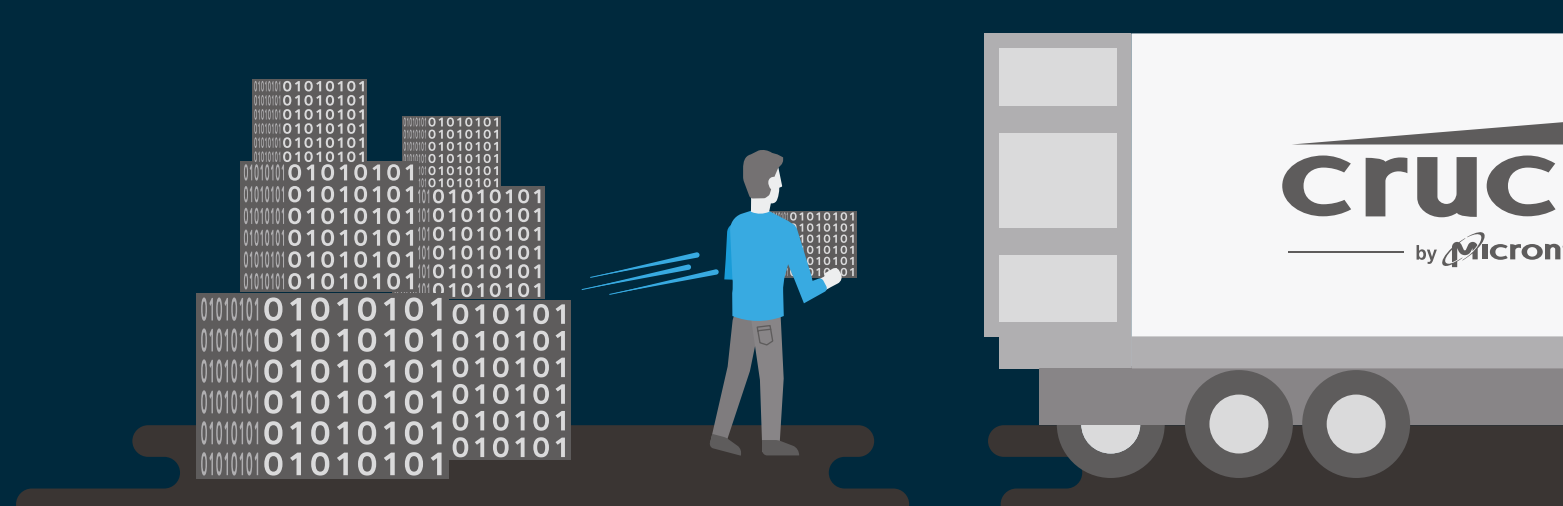
crucial
by Micron™

SPEICHERDICHTE UND -GESCHWINDIGKEIT ANSCHAULICH ERKLÄRT

Um die Beziehung zwischen der Speicherdichte eines Computers und der Speichergeschwindigkeit zu verstehen, kann man sich den Umzug aus einem Haus in ein anderes vorstellen.



- 01** Die **Speicherdichte** ist mit der Größe des Umzugswagens vergleichbar – je größer, desto mehr Kisten und Möbel lassen sich hineinpacken.



- 02** Die **Speichergeschwindigkeit** ist vergleichbar mit der Geschwindigkeit, mit der die Möbelpacker die Kisten und Möbel im Umzugswagen be- und entladen.



- 03** Die Straßen, die Anzahl der Fahrspuren und die Geschwindigkeitsbegrenzungen, auf denen der Umzugswagen fährt, ähneln den Beschränkungen der CPU, des Motherboards und anderer Komponenten Ihres Computers.



- 04** Die Steigerung der Größe des Umzugswagens und der Geschwindigkeit der Möbelpacker macht den Umzug schneller und bequemer, und die Vorteile beider sind spürbar, wenn es mehr Umzugsgut gibt.

In dieser Analogie sind ein größerer Umzugswagen und schnellere Möbelpacker sehr hilfreich, aber es ist am wichtigsten, alles, was Sie brauchen, zuerst in den Umzugswagen gepackt zu haben (Speicherdichte), damit die Möbelpacker (Speichergeschwindigkeit) dann ihre Arbeit effizienter erledigen können.

©2018 Micron Technology, Inc. Alle Rechte vorbehalten. Informationen, Produkte und/oder Spezifikationen können ohne Vorankündigung geändert werden. Weder Crucial noch Micron Technology, Inc. ist für Auslassungen oder Fehler in Texten oder Bildern verantwortlich. Micron, das Micron-Logo, Crucial und das Crucial-Logo sind Markenzeichen oder eingetragene Markenzeichen von Micron Technology, Inc. Alle anderen Marken sind Eigentum ihrer jeweiligen Rechtsinhaber.

crucial
by Micron